

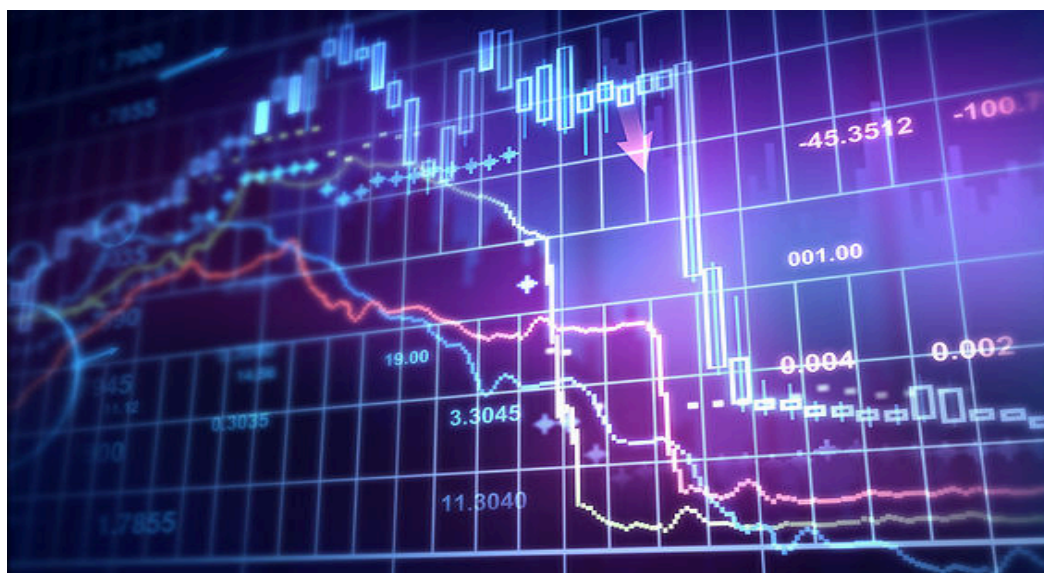
WBC



創造企業附加價值服務： 業務持續發展及利潤增長

前言

今日所面臨的是加速的全球化進程和電子商務的日漸普及。維持內部和外部競爭力成為業務持續發展和利潤增長的當務之急。



企業永續經營之要素

企業的最終目標是負責的盈利，為股東謀取最大的利益。但逐利不是簡單的任務，它涉及產品、人才、資源等關鍵因素的整合。管理層經常要為下列問題進行討論：

- 為什麼研發部門無法有效研發好的產品？
- 為什麼銷售無法達標？
- 市場過於飽和，銷售增長該如何突破？
- 維持毛利面臨瓶頸，該如何突破？
- 費用太高，無法停止的流血經營，該如何管控？
- 官僚管理制度嚴重影響決策效率，如何提高競爭力？

上述提到的只是經營企業的部份問題。管理層們的理想經營無非就是擁有革新性的產品，自覺性且行動力高的員工，自動化的流程，專注於營銷而不陷入因職責分工不清楚所產生無謂的爭論，進而達到企業獲利的目的。

管理為專業

這就是惟理企業管理諮詢（WBC）成立的宗旨。我們視企業管理為一門專業，在您需要幫助的領域解決您的問題。我們扮演三大角色，同時也是我們解決問題的中心原則：

- 企業醫師：
 - 由淺至深地來檢測您的業務情況；
 - 通過具體的營運數據分析及蒐證。
- 消防員：
 - 發掘及鎖定問題核心；
 - 針對問題提出解決方案並執行。
- 企管工程師：
 - 重新審視您的組織；
 - 使其效率及生產力最優和最大化；
 - 提高企業的盈利能力。



企管諮詢的迷思

您可能對企業管理諮詢公司略有所聞，並對於所提供服務的有效性有所疑惑，例如：

質詢一：「你們都很會說，不會做！」

WBC的合伙人及員工多來自於企業，對於公司的作業方式和制度十分熟悉。因此我們瞭解執行力是確保企業成功的不二法則。我們不單只能言其理，也能行其言。

質詢二：「你們只是把我告訴你們有關公司的問題原原本本再寫在你們的報告上！」

WBC使用科學方式來分析您公司的業務狀況。如同科學的實驗般，您告知我們有關問題的所在會是一種假設，在通過評估後，最終結果可能和您的想法或假設相符或相左。我們的目的是確認問題的核心，並針對問題對症下藥。

質詢三：「這是我自己的公司，你不會比我更懂我的公司！」

同意。您聘請我們並不會改變您仍然是公司的領導和主導者的事實。我們作為擁有不同管理工具和富有提供商業解決方案經驗的專家，將以成為您最好及最值得信賴的伙伴，來協助您取得想要的結果。

關於惟理企業管理諮詢 WBC

惟理企業管理諮詢（WBC），作為華利信集團（Morison KSi）的分支，是總部設立於新加坡的企業管理諮詢公司，瞭解東西方管理文化，服務範圍地域涵蓋亞太如日本，中國，台灣，新加坡及馬來西亞等地，也為歐美公司提供諮詢服務。更多的資訊可登入網站：www.wesleybc.com。

華利信集團（Morison KSi）是總部設於英國，結合許多專業服務事務所且高速成長的國際組織。我們在全球 88 個國家擁有 375 個成員所，共有超過 1,201 位合伙人及 8,990 名專業人員，年收入達 10.3 億美元，無論在世界各地哪一個角落都能找到我們的蹤跡，為全球客戶提供他們需要的專業服務。有關更多華利信集團的信息，請登入我們的網站：www.morisonksi.com。

倘若您在業務持續發展或利潤增長方面需要協助，歡迎發電郵至 client.services@wesleybc.com 或致電+65 87999696，我們將有專人儘快與您接洽。



WESLEY BUSINESS CONSULTING PTE. LTD.
(A Division of Morison Consulting)
(Company Registration No: 201537345Z)

The JTC Summit
8, Jurong Town Hall Road
#24-05 Singapore 609434

Tel : +65 6818-0980
Fax : +65 6818-0810

www.wesleybc.com

Printed in July 2016

© 2016 Wesley Business Consulting Pte. Ltd. All rights reserved.